

# Верещагин Василий Васильевич (1842-1904)

Русский живописец, художник-баталист, путешественник





*Апофеоз войны*  
1871

## Факты о картине:

1

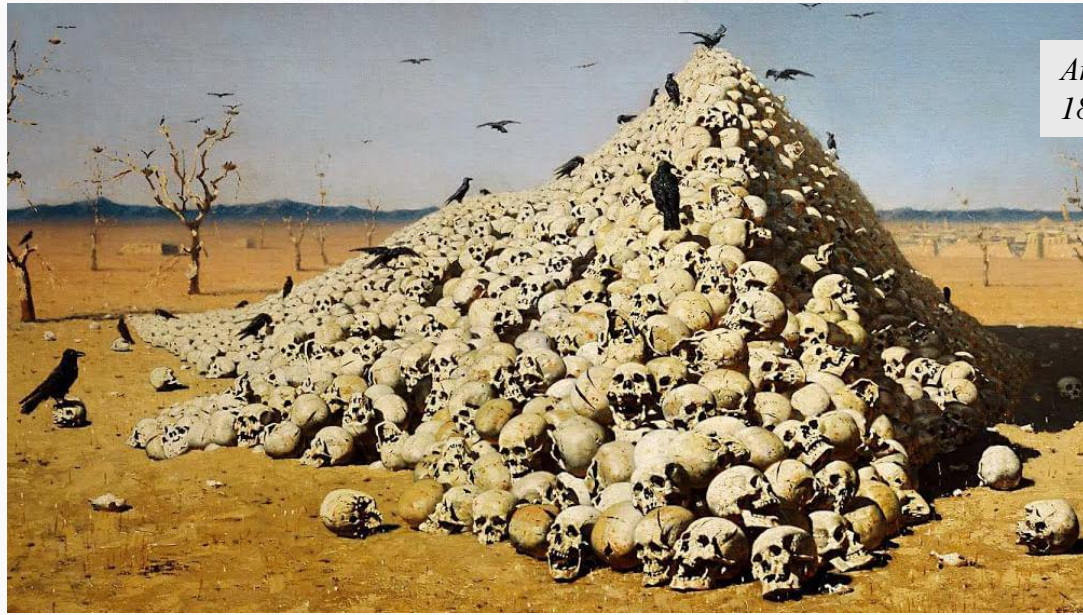
Данное полотно сопровождала подпись автора: «Посвящается всем великим завоевателям: прошедшим, настоящим и будущим»

2

Данное полотно не подвергалось критике в обществе

3

Данное полотно не было обрамлено в раму по задумке художника





Двери Тимура (Тамерлана)

Какую из этих картин написал  
Василий Верещагин?



Алжирские женщины в своих покоех

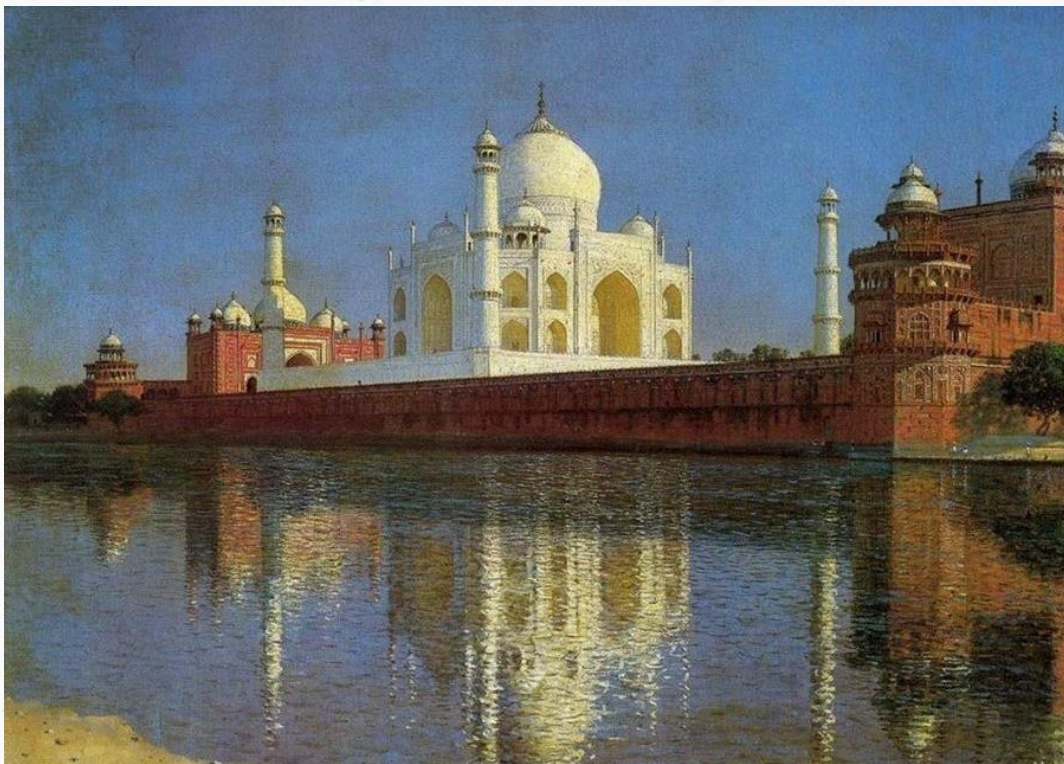
Какой орден получил  
В.В. Верещагин, когда  
служил в Самарканде?





Самарканд, Узбекистан

Бомбей, Индия



*Мавзолей Тадж-Махал близ Агры  
1874*

## Факты о картине:

1

Эта картина входит в серию «Иллюстрированные автобиографии нескольких незамечательных русских людей».

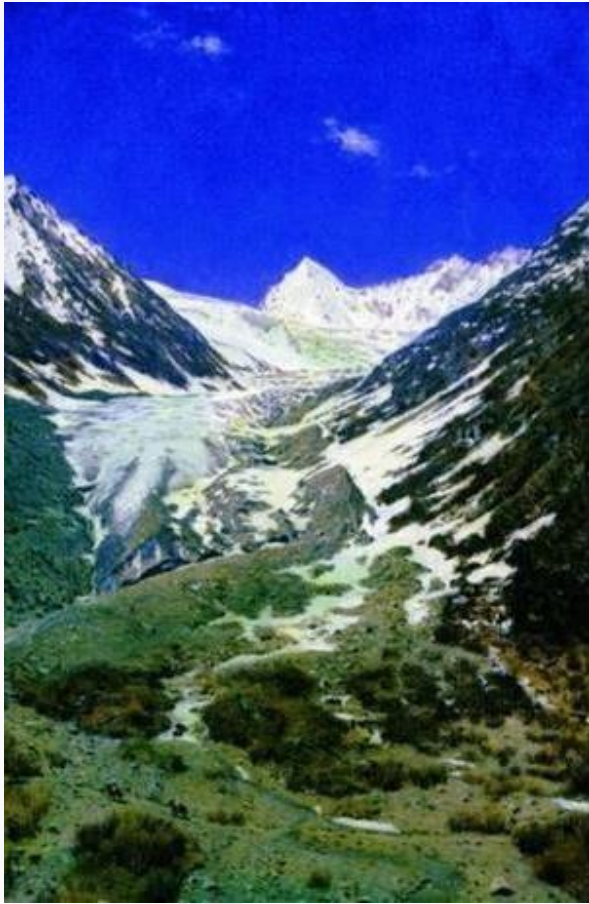
2

Картина была представлена публике спустя 4 года после её написания

3

Данное полотно находится в Государственном Русском музее





Ледник по дороге из Кашмира в Ладакх

Какую из этих картин  
написал Василий  
Верещагин?



Снежные вершины в солнечный день

С каким явлением связан  
социальный подтекст  
картин индийской  
серии?





**Балканы**

**Бомбей, Индия**

На Шипке все  
спокойно  
1879



## Факты о картине:

1

Название художник позаимствовал из донесений турецкого генерала от пехоты Мехмед-Али

2

Название этой картины позже приобрело форму фразеологизма, смысл которого иронически характеризует тех, кто пытается скрыть плачевное состояние дел, опасное положение или представляет всё в более выгодном для себя свете

3

Данное полотно написано в стиле импрессионизма





После боя. Близ селения Мечки

Какую из этих картин написал  
Василий Верещагин?



Шипка-Шейново. Скобелев под Шипкой

В каком году художник  
получает ранение и  
попадает в госпиталь в  
Бухаресте?





На большой дороге.  
Отступление, бегство  
1880-1890-е



## Факты о картине:

1

Создавая эту картину, автор пренебрег своим принципом рисовать с натуры

2

В 1855 году на европейской выставке один из посетителей облил данное полотно кислотой

3

Яркие краски, которые присутствуют на картине, были типичны для академической живописи тех лет



Какую из этих картин написал Василий Верещагин?



Военный совет в Филях



Наполеон I на Бородинских высотах

В какой город  
перебирается художник,  
когда возвращается в  
Россию?





**Российская империя**

**Токио, Япония**

## Факты о картине:

1

Картина находится в художественном музее в Севастополе

2

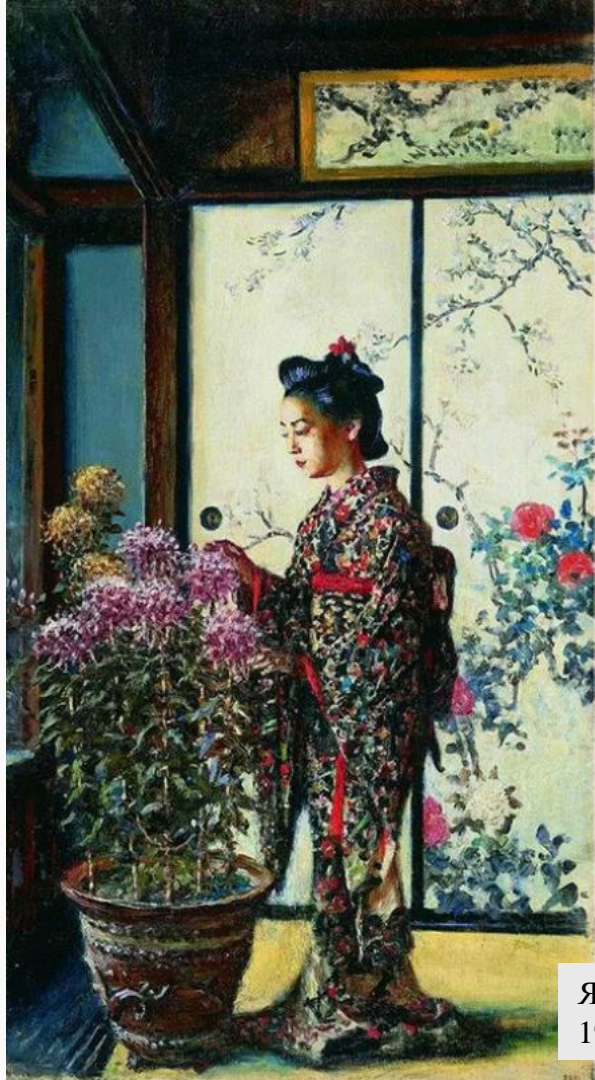
Картина является одной из частей триптиха

3

Картина написана в стиле постимпрессионизма



Японка  
1903



Какую из этих картин написал Василий Верещагин?



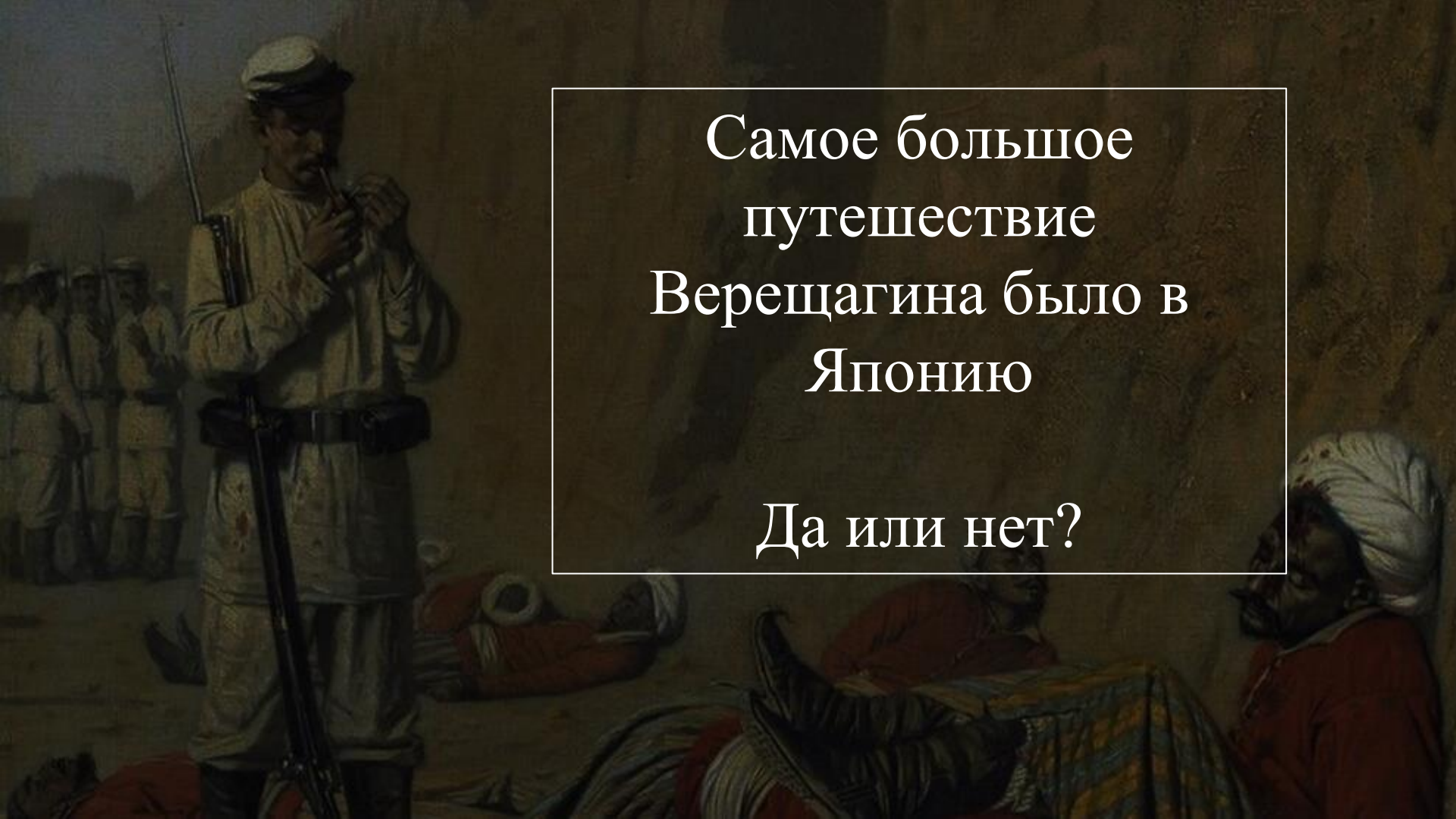
Молодая девушка держит в руках японскую вазу



Храм в Никко

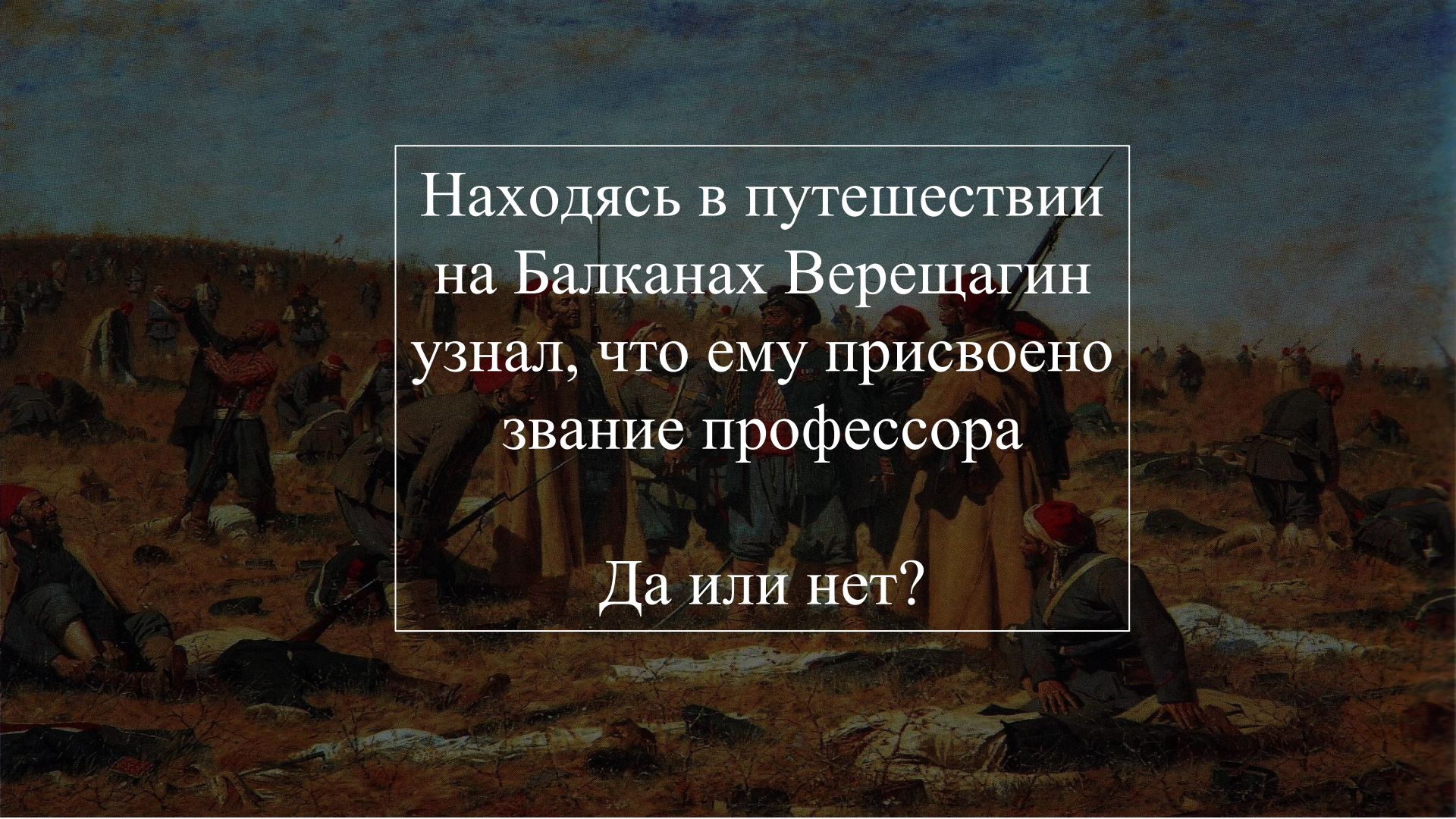
Про что или про кого В.В.  
Верещагин говорил:  
«трудолюбивый, скромный и  
талантливый»?





Самое большое  
путешествие  
Верещагина было в  
Японию

Да или нет?



Находясь в путешествии  
на Балканах Верещагин  
узнал, что ему присвоено  
звание профессора

Да или нет?



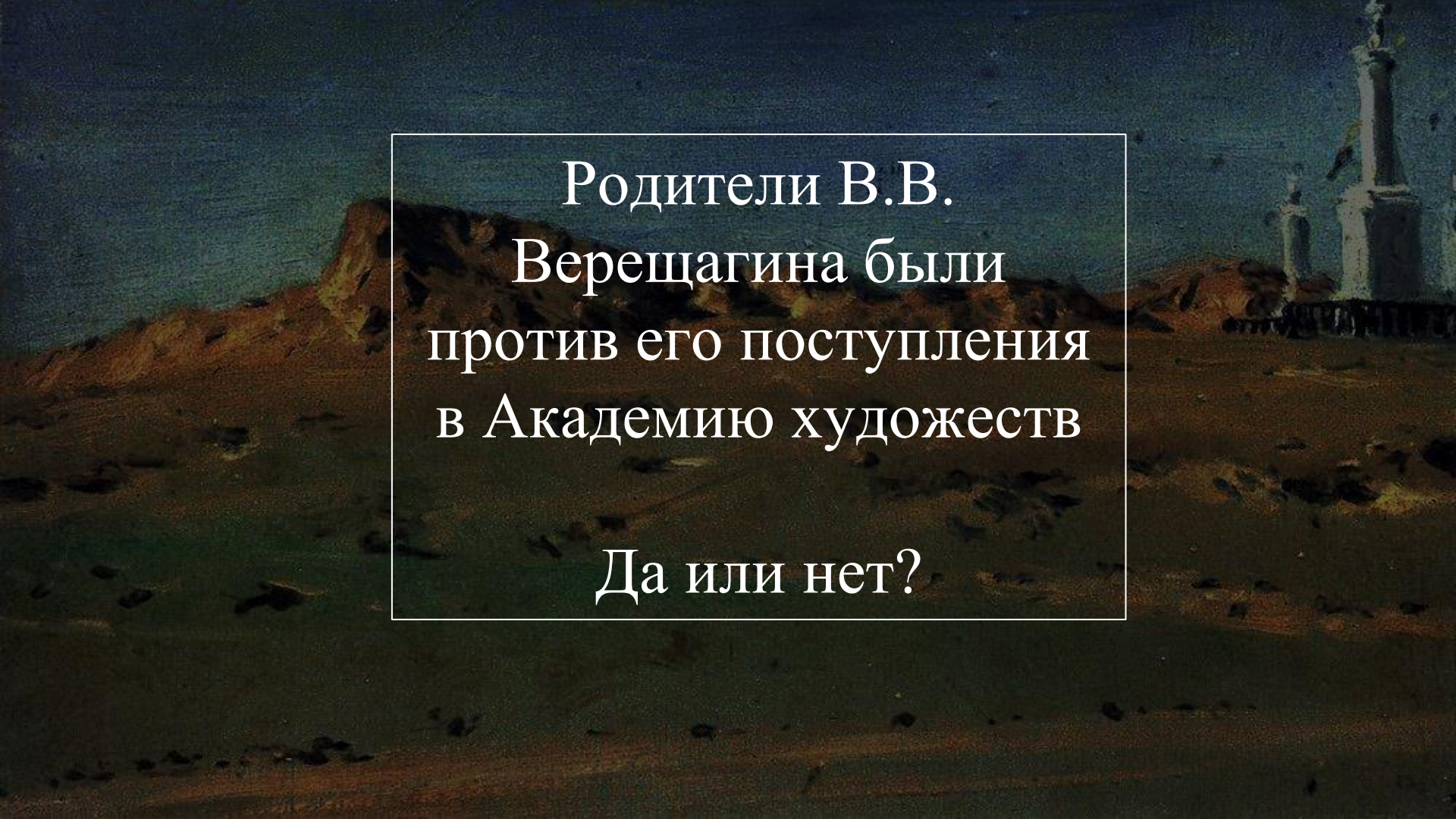
Все картины В.В.  
Верещагина сохранились

Да или нет?



Все картины индийской  
серии были написаны в  
Индии

Да или нет?

The background is a dark, atmospheric landscape painting. The foreground is a dark, textured ground with some small, dark spots. In the middle ground, there are dark, rocky hills or mounds. In the background, a tall, white, columnar monument or structure is visible against a dark, blueish sky. The overall mood is somber and mysterious.

Родители В.В.  
Верещагина были  
против его поступления  
в Академию художеств

Да или нет?

